

KNX/EIB Logic Machine 2 – простейший способ программирования сложной логики и визуализации в сети KNX/EIB.



Контроллер KNX/EIB Logic Machine 2 предназначен для эффективного управления процессом автоматизации зданий и имеет широкие возможности настройки.



Характеристики

- Свободно программируемый логический контроллер
- 3 вида сценариев (резидентные; по событиям; по расписаниям)
- Автоматическое определение объектов KNX/EIB
- Touch-визуализация для мобильных устройств на основе ОС Android, Apple iOS
- Высокая производительность
- Удобный интерфейс на базе AJAX
- Встроенный Web-сервер и СУБД
- Журнал логирования объектов
- Функция KNX/IP-роутера и управления трафиком
- Защищенный туннельный протокол для соединений KNX/IP и приложений SCADA
- 2 встроенных порта USB для модулей WiFi, GSM и других периферийных устройств

Совместимость со стандартами и протоколами



Технические характеристики KNX/EIB Logic Machine 2

Платформа	2 CPU on-board ARM9 400 МГц Atmel AVR
Оперативная память SDRAM	64 Мб
Интерфейсы	1 порт Ethernet 100BaseTX, 2 порта USB, 1 разъем RS485
Флеш-память	256 Мб
Входы / выходы	4 выхода с открытым коллектором для подключения внешних релейных блоков; 4 аналоговых / бинарных входа 0-30 В
Интерфейс KNX	интегрированный KNX FT1.2
Напряжение питания	7-36В постоянного тока от источника внешнего питания
Часы реального времени	+
Встроенный сторожевой таймер	+

Физические характеристики и гарантия

Корпус (Ш x В x Д)	52 x 90 x 51 мм, монтаж на DIN-рейке
Рабочие температуры	От -10°C до 85°C
Гарантия	2 года



Быстрое построение многоуровневой визуализации

Создайте карту визуализации всего за несколько шагов, свободно загружая фоновые изображения и объекты. Встроенный процессор с тактовой частотой 400 МГц гарантирует высокую производительность даже при работе с огромным количеством объектов.



PC, Android/iOS touch-визуализация

Функционал Logic Machine 2 предусматривает возможность визуализации на сенсорных устройствах на базе ОС Android и iOS.



Функция KNX/IP-роутера и управления трафиком

Функция KNX/IP-роутера и управления трафиком Logic Machine 2 работает как IP роутер и может выполнять функцию фильтра KNX-телеграмм (по источнику и групповым адресам). Он также обладает функциями брандмауэра и QOS. Устройство может быть использовано в качестве KNX Line coupler или Area coupler.



Журнал логирования объектов

Предусмотрена возможность регистрации каждого объекта KNX с целью отслеживания его дальнейшей активности.



Защищенный туннельный протокол для приложений SCADA

Для объединения двух и более офисов по сети Интернет используется защищенное туннелирование, что позволяет организовать одну общую сеть KNX по протоколу TCP/IP.



3 типа сценариев:

- *Событие на шине* - выполняется, когда на шине происходит групповое событие. Обычно используется, когда требуется отклик в режиме реального времени.
- *По расписанию* - выполняется в заданное время и заданный день. Используется для организации различных систем безопасности, а также для имитации присутствия.
- *Резидентные функции* - используют последовательный опрос для проверки изменения статуса объекта. Обычно используются для управления отоплением и вентиляцией при сборе данных с нескольких групповых адресов.



Наименование и тэгирующие объектов

Вы можете использовать уникальные имена или несколько тэгов для пометки объектов, благодаря чему групповые адреса можно изменять без риска нарушения сценариев. Кроме того, система тэгирования позволяет работать с несколькими одинаковыми объектами одновременно.



Архив сценариев и система поддержки.

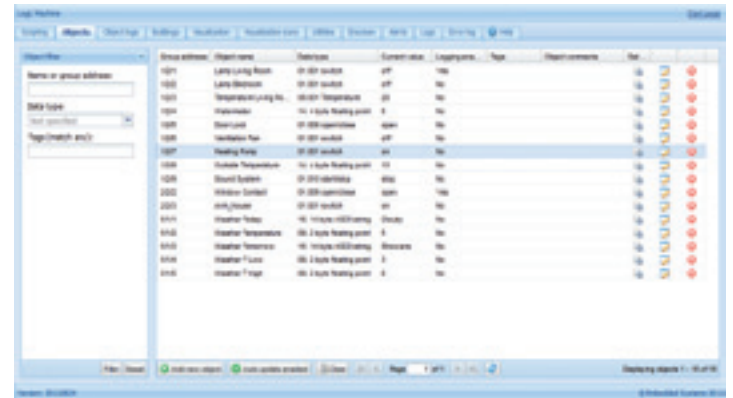
Редактор сценариев содержит готовые кодовые шаблоны, которые значительно упрощают процесс их создания. Все покупатели получают доступ к архиву сценариев, содержащему помимо всего прочего примеры и уроки по распространенным сценариям.



Автоматическое определение всех объектов

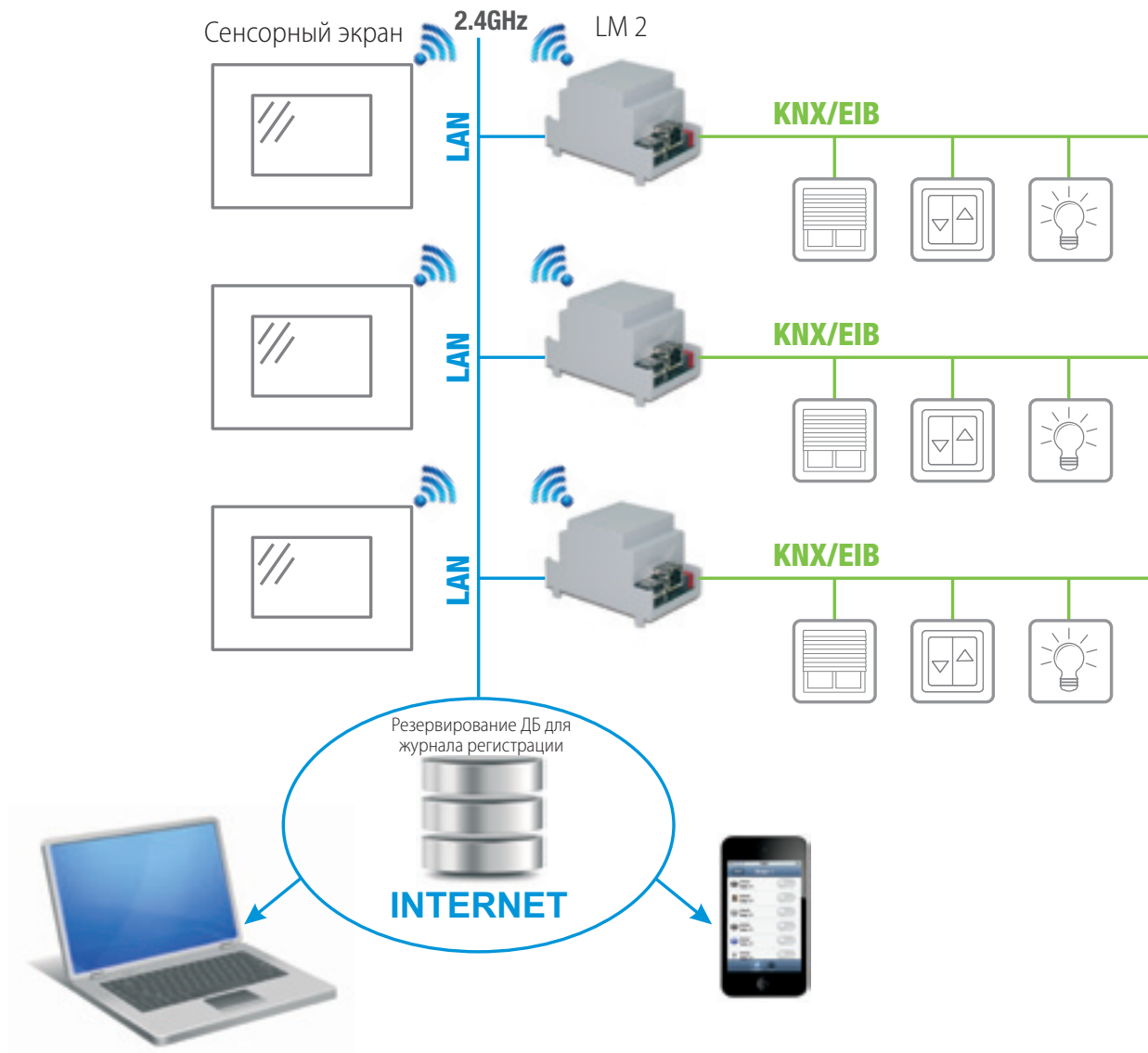
Когда происходят групповые события, Logic Machine 2 автоматически добавляет новые объекты в базу данных, избавляя от необходимости делать это вручную. От пользователя требуется только указать тип данных.

Пользовательский интерфейс и возможности touch-визуализации KNX/EIB Logic Machine 2



Пример использования

Установка производится в 16-ти этажном торговом центре.
В примере показаны только 3 этажа.



Параметры:

- IP роутер с возможностью блокировки телеграмм между линиями;
- Каждый Logic Machine функционирует как сервер визуализации для конкретного сенсорного экрана на каждом этаже;
- Наличие журнала регистрации статусов объектов линии на соответствующем Logic Machine;
- Контроль уровня освещенности и температуры с помощью сценариев по расписанию или событию на шине;
- Доступ ко всем Logic Machine производится через сеть Интернет.